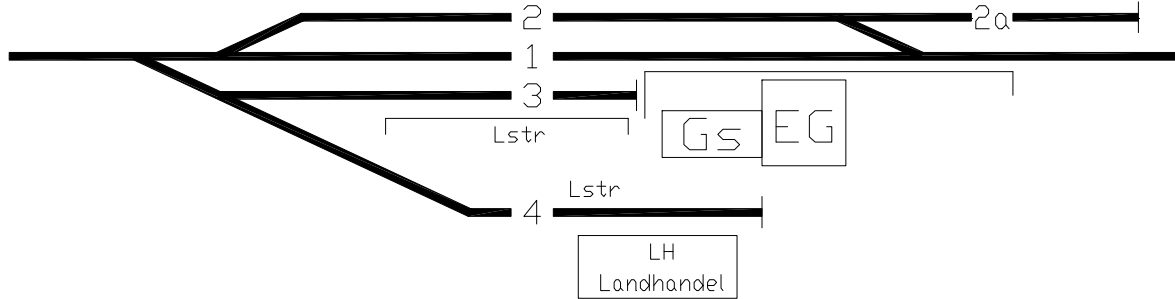


Bahnhofsdatenblatt für die Betriebsstelle:

Stand: 2006-03

Goyatz	Eigentümer	Kürzel	FremoCom Durchwahl
	Burkhard Rieche	Goy	0

Gleisplan



Personenverkehr

Gleis	Nutzlänge in cm (Modell)	entspricht in m (Vorbild)	Bahnsteiglänge (cm)	Bemerkungen zum Personenverkehr:
1	110	85		
2	90	78		
2a				
3	130	113		

Güterverkehr

	Ladestelle/ Empfänger	Ladegut im Empfang	Ladegut im Versand	Wagen gattungen	Wagen ladungen/ Woche
Gs	Güterschuppen	Stückgut, Expressgut	Stückgut, Expressgut	Gs	5
LH	Landhandel	Saatgut, Futtermittel	Saatgut, Futtermittel, Gurken	G	5
Lstr	Ladestraße	Landmaschinen		K, R	1
Lstr	Ladestraße	Kohle		E	1

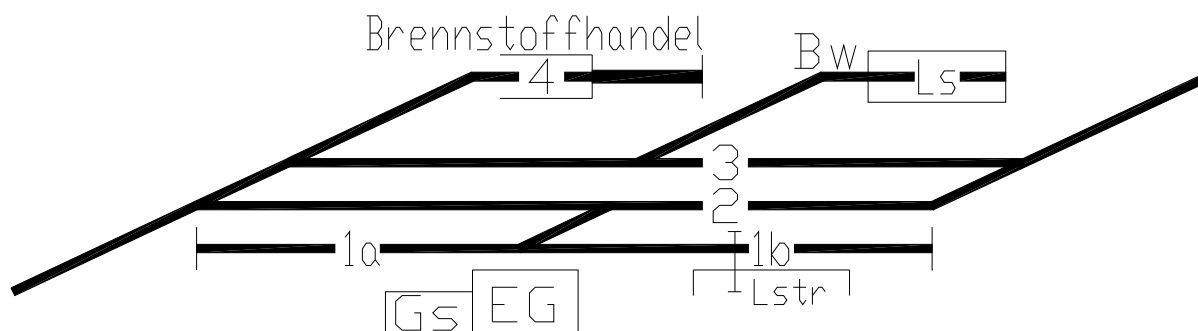
Bemerkungen zum Güterverkehr:

Bahnstoffsdatenblatt für die Betriebsstelle:

Stand: 2006-03

Berndorf (Baden)	Eigentümer	Kürzel	FremoCom Durchwahl
	Bernd Straßburg	Bnd	0

Gleisplan



Personenverkehr

Gleis	Nutzlänge in cm (Modell)	entspricht in m (Vorbild)	Bahnsteiglänge (cm)	Bemerkungen zum Personenverkehr:	
1a					Zugkreuzungen
1b					
2	100	87	100		
3	100	87	100		
4	18 (1435mm)	16			

Güterverkehr

	Ladestelle/ Empfänger	Ladegut im Empfang	Ladegut im Versand	Wagen gattungen	Wagen ladungen/ Woche
Gs	Güterschuppen	Stückgut	Stückgut	G	3
Lstr	Ladestraße	Dünger	Landwirtschaftliche Güter	G, E	2
Lstr	Kran / Zaun-Huber	Drahtrollen		K, R	1
Lstr	Ladestraße		Rüben	E	4
Bw	Kohlenbansen	Lokomotivkohle		E	1
Bw	Dieselloktankstelle	Diesel		Z	2
Bw	Lokschuppen		Schlacke	E	1
4	Brennstoffhandel	Heizöl, Kohle		Z, E	3

Bemerkungen zum Güterverkehr:

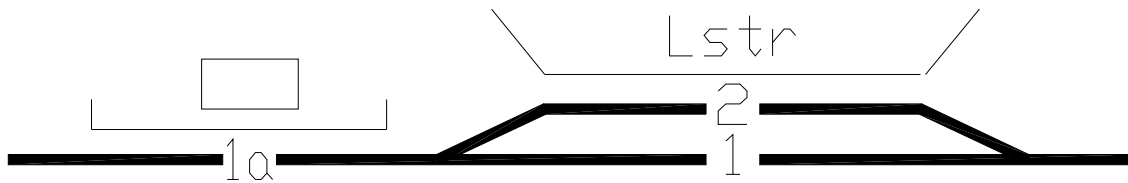
Absetzgleis für Normalspurwagen in Gleis 1b
Bockkran in Gleis 1a

Bahnstoffsdatenblatt für die Betriebsstelle:

Stand: 2006-03

Laasow	Eigentümer	Kürzel	FremoCom Durchwahl
	Martin Pischky	Law	0

Gleisplan



Personenverkehr

Gleis	Nutzlänge in cm (Modell)	entspricht in m (Vorbild)	Bahnsteiglänge (cm)	Bemerkungen zum Personenverkehr: Zugkreuzungen werden wie folgt abgewickelt: - Der erste Zug hält an Gleis 1a und fährt nach Gleis 2 und verschließt die Weichen. - Der zweite Zug wartet an der Trapeztafel und gibt das Signal Zp1: "Achtung". - Der erste Zug gibt nach dem Einschließen das Zeichen Zp11: "Kommen" - Der zweite Zug hält oder fährt durch - Der erste Zug verlässt Gleis 2 und bringt alle Weiche in Grundstellung
1	109	95		
1a	69	60	69	
2	109	95		

Güterverkehr

	Ladestelle/ Empfänger	Ladegut im Empfang	Ladegut im Versand	Wagen gattungen	Wagen ladungen/ Woche
LS	Ladestraße	Saatgut; Dünger		G	1
LS	Ladestraße	Landmaschinen		R	1
LS	Ladestraße		Gurken	G	2
LS	Ladestraße		Stammholz	K, R	9

Bemerkungen zum Güterverkehr:

Bahnhofsdatenblatt für die Betriebsstelle:

Stand: 2006-03

Straßburger Elektromotorenwerke	Eigentümer	Kürzel	FremoCom Durchwahl
	Bernd Straßburg	SEw	0

Gleisplan



Personenverkehr

Gleis	Nutzlänge in cm (Modell)	entspricht in m (Vorbild)	Bahnsteiglänge (cm)	Bemerkungen zum Personenverkehr:
1				
2	55	48		

Güterverkehr

	Ladestelle/ Empfänger	Ladegut im Empfang	Ladegut im Versand	Wagen gattungen	Wagen ladungen/ Woche
2	Anschluß / Straßburger Elektromotoren- werke	Gußteile		G	2
		Draht		G	2
		Schrauben		G	1
		Farben		G	1
			Motoren	G, K	4
			Kartons, Kisten	G	1
			Schrott	E	1

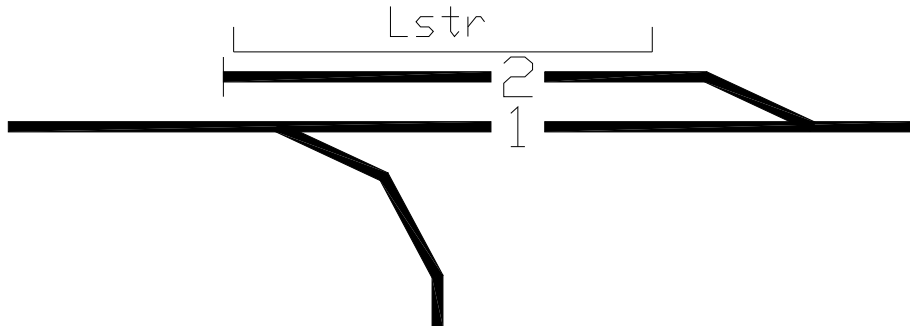
Bemerkungen zum Güterverkehr:

Bahnhofsdatenblatt für die Betriebsstelle:

Stand: 2004

Abzweig	Eigentümer	Kürzel	FremoCom Durchwahl
	Cor Barnhard	Abzw	0

Gleisplan



Personenverkehr

Gleis	Nutzlänge in cm (Modell)	entspricht in m (Vorbild)	Bahnsteiglänge (cm)	Bemerkungen zum Personenverkehr:
1		0		
2		0		

Güterverkehr

	Ladestelle/ Empfänger	Ladegut im Empfang	Ladegut im Versand	Wagen gattungen	Wagen ladungen/ Woche
Lstr	Ladestraße		Stammholz	K, R	10
Lstr	Ladestraße		Milch in Kannen	G	7

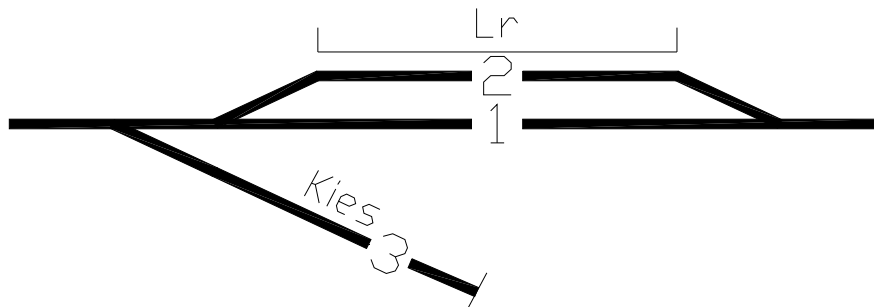
Bemerkungen zum Güterverkehr:

Bahnstoffsdatenblatt für die Betriebsstelle:

Stand: 2006-03

Małkowiny	Eigentümer	Kürzel	FremoCom Durchwahl
	Torsten Geißler	Mky	0

Gleisplan



Personenverkehr

Gleis	Nutzlänge in cm (Modell)	entspricht in m (Vorbild)	Bahnsteiglänge (cm)	Bemerkungen zum Personenverkehr:	
1	52	45	29		Haltepunkt
2	52	45	-		
3	25	22	-		

Güterverkehr

	Ladestelle/ Empfänger	Ladegut im Empfang	Ladegut im Versand	Wagen gattungen	Wagen ladungen/ Woche
Lr	Laderampe	Kohle *		Ea	2
Lr	Laderampe	Dünger **		G	1
Lr	Laderampe		Landwirtschaftliche Güter: Kohl, Rüben, ...	G, E	3
Kies	Kiesgrube		Sand	E	5

Bemerkungen zum Güterverkehr:

* Ea auf Rollwagen

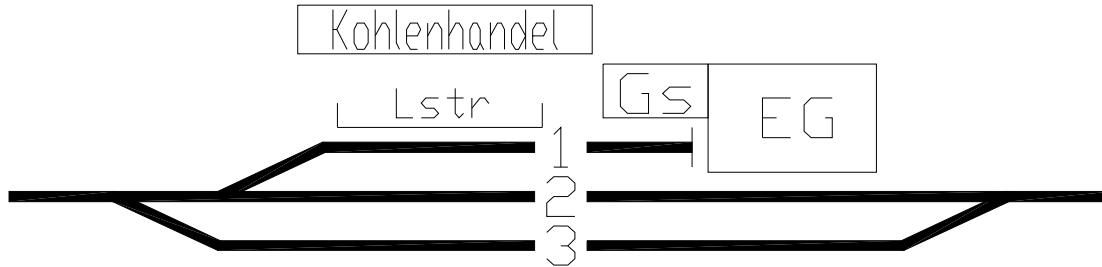
** regelspuriger G-Wagen

Bahnstoffsdatenblatt für die Betriebsstelle:

Stand: 2006-03

Friedrichshöhe	Eigentümer	Kürzel	FremoCom Durchwahl
	Fred Albrecht-Zantner	Fdh	0

Gleisplan



Personenverkehr

Gleis	Nutzlänge in cm (Modell)	entspricht in m (Vorbild)	Bahnsteiglänge (cm)	Bemerkungen zum Personenverkehr:
1	161	140	161	
2	161	140	161	
3	105	91	-	

Güterverkehr

	Ladestelle/ Empfänger	Ladegut im Empfang	Ladegut im Versand	Wagen gattungen	Wagen ladungen/ Woche
EG	Empfangsgeb.	Stückgut, Expressgut	Stückgut, Expressgut	Gs	3
Lstr	Ladestraße	Stammholz		K, R	5
Lstr	Ladestraße	Landmaschinen		R	1
Lstr	Ladestraße		Landwirtschaftliche Güter	G, E	3
Lstr	Ladestraße/ Kohlenhandel	Kohle (lose)		E	3
Lstr	Ladestraße/ Kohlenhandel		Kohle in Säcken	E	1

Bemerkungen zum Güterverkehr:

Bahnstoffsdatenblatt für die Betriebsstelle:

Stand: 2006-03

Schöneck

Eigentümer

Klaus Sommer

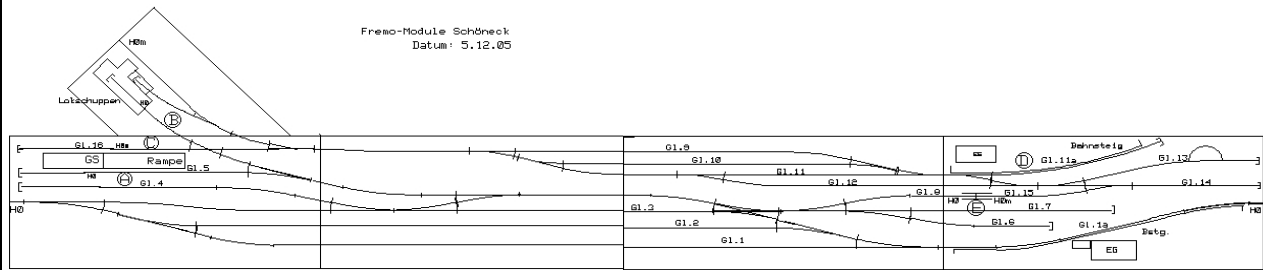
Kürzel

Snk

FremoCom
Durchwahl

0

Gleisplan



Personenverkehr

Gleis	Nutzlänge in cm (Modell)	entspricht in m (Vorbild)	Bahnsteiglänge (cm)	Bemerkungen zum Personenverkehr:
1		0		
2		0		
3		0		
4		0		
5		0		
6		0		

Güterverkehr

	Ladestelle/ Empfänger	Ladegut im Empfang	Ladegut im Versand	Wagen gattungen	Wagen ladungen/ Woche
GS	Güterschuppen	Stückgut, Expressgut	Stückgut, Expressgut	Gs	6
R	Rampe		Kartoffeln (lose)	E	4
	Rampe		Zuckerrüben	E	5
	Rampe		Schnittholz	K, R	3
	Rampe	Rohholz		K, R	5
	Kohlenbansen	Koks		E	1
	Lokschuppen	Benzol für Schienenbus		Z	1
	Lokschuppen		Schlacke	E	1

Bemerkungen zum Güterverkehr:

Bahnhofsdatenblatt für die Betriebsstelle:

Stand: 2006-03

Schöneck	Eigentümer	Kürzel	FremoCom Durchwahl
	Klaus Sommer	Snk	0

Personenverkehr H0-Teil

Gleis	Nutzlänge	davon Bahnst
Gl. 1	202 cm	
Gl. 1a	110 cm	100 cm
Gl. 2	175 cm	

Bemerkung: nur Haltepunkt für untergeordneten Personenverkehr

Personenverkehr H0m-Teil

Gleis	Nutzlänge	davon Bahnst
Gl. 9	90 cm	
Gl. 10	70 cm	
Gl. 11	35 cm	
Gl. 11a	50 cm	50 cm
Gl. 13	45 cm	

Bemerkungen: nur geringer Personenverkehr mit Anschluß zur Vollspur

Güterverkehr H0-Teil

Gleis	Nutzlänge
Gl. 3	65 cm
Gl. 4	90 cm
Gl. 5	70 cm
Gl. 6	40 cm
Gl. 7	70 cm
Gl. 8	45 cm

Güterverkehr H0m-Teil

Gleis	Nutzlänge
Gl. 9	90 cm
Gl. 10	70 cm
Gl. 12	75 cm
Gl. 14	25 cm
Gl. 15	40 cm
Gl. 16	40 cm

Bahnhofsdatenblatt für die Betriebsstelle:

Stand: 2006-03

Schöneck	Eigentümer	Kürzel	FremoCom Durchwahl
	Klaus Sommer	Snk	0

Güterverkehr H0-Teil					
Ladestelle		Ladegut im Empfang	Ladegut im Versand	Wagengattung	Wagenladun g/ Woche
A	GS	Stückgut		G	5
A	GS		Stückgut	G	3
A	Rampe		Kartoffeln-lose	Om	2
A	Rampe		Zuckerrüben	Om	2
A	Rampe		Schnittholz	R 2)	2
A	Rampe	Rohholz		R 2)	2
B	Kohlebansen	Koks		O	2
B	Lokschuppen	Benzol f. Bus		Z	1
B	Lokschuppen		Schlacke	X	1

Güterverkehr H0m-Teil					
Ladestelle		Ladegut im Empfang	Ladegut im Versand	Wagengattung	Wagenladun g/ Woche
C	Rampe	Kartoffeln-lose 1)		Om	2
C	Rampe	Zuckerrüben 1)		Om	2
C	Rampe	Schnittholz		R 2)	2
C	Rampe		Rohholz	R 2)	2
D	Bahnsteig	Geheimakten des BND		G	1

Güterverkehr H0-Teil zu H0m-Teil - Rollwagenverkehr					
Ladestelle		Ladegut		Wagengattung	Wagenladun g/ Woche
E	---	Kohle		O	5
E	---	Stückgut		G	5
E	---	Benzin		Z	2
E	---	Fässer zweifelhaften Inhaltes		O	3
E	---	Wein		Z-Weinfaßwage	2

Güterverkehr H0m-Teil zu H0-Teil - Rollwagenverkehr					
Ladestelle		Ladegut		Wagengattung	Wagenladun g/ Woche
E	---	Stückgut		G	5
E	---	Kleinvieh		V	1
E	---	Fässer mit Essig 1)		O	3

Ortsrangierlok vorhanden

Legende:

- 1) abnehmbares Ladegut samt Wagen wird von mir gestellt
- 2) abnehmbares Ladegut wird von mir gestellt

